

Commune de CAPENDU

LE PLAN COMMUNAL DE SAUVEGARDE

Compte tenu des responsabilités qui incombent au maire en matière de sécurité publique il est de son intérêt d'avoir prévu une organisation de crise à l'échelon communal.

Cette structure de crise doit permettre à la municipalité de faire face aux premiers instants de tout événement.

Un plan communal de sauvegarde a été élaboré en 2011 et est continuellement mis à jour afin d'apporter des réponses concrètes aux problèmes rencontrés dans l'urgence.

Ce document recense :

- La nature des risques ;
- Les moyens d'alerte et d'information de la population ;
- Les moyens disponibles sur la commune (communication, hébergement, ravitaillement, ...) ;
- Des cartes opérationnelles ;
- Des mesures permettant un retour à la normale une fois la crise terminée.

LES RISQUES PRESENTS SUR LA COMMUNE :

- Le risque **INONDATION**
- Le risque **FEU DE FORET**
- Les risques **MOUVEMENTS DE TERRAIN**
- Le risque **SISMIQUE**
- Le risque **TEMPETE**
- Le risque **TRANSPORT DE MATIERES DANGEREUSES**
- Le risque **RUPTURE DE BARRAGE**
- Le risque **INDUSTRIEL**



ZOOM SUR...

Le point de rassemblement en cas d'événement :

le foyer municipal



LES BONS REFLEXES...

DANS TOUS LES CAS :



Écoutez la radio,

vous aurez des précisions sur la nature du danger, l'évolution de la situation, les consignes à respecter.



Coupez l'électricité et le gaz.



Ne téléphonez pas, ou en cas d'urgence uniquement, pour ne pas encombrer le réseau téléphonique indispensable aux services de secours.



N'allez pas chercher vos enfants à l'école, les enseignants les mettront en sécurité : ils connaissent les consignes.



Évitez toute flamme ou étincelle, ne fumez pas, et éloignez-vous des secteurs dangereux.

Le " PACK SECURITE "

- Radio à piles,
- Lampes de poche,
- Matériel de confinement,
- Nourriture et eau,
- Couvertures,
- Vêtements,
- Papiers personnels,
- Médicaments (notamment traitement quotidien).

NUMEROS D'URGENCE



Sapeurs pompiers 18



SAMU 15



Police 17



N° d'urgence européen 112



ERDF (sécurité dépannage) 0 810 333 011

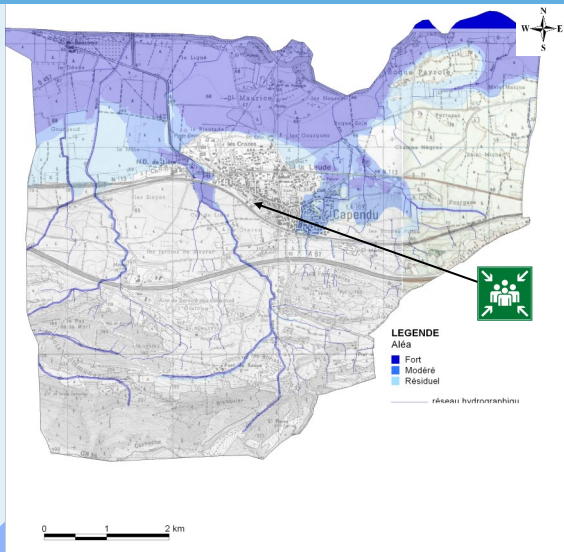


GRDF (sécurité dépannage) 0 800 473 333



INONDATION

C



S'informer

Couper électricité et gaz

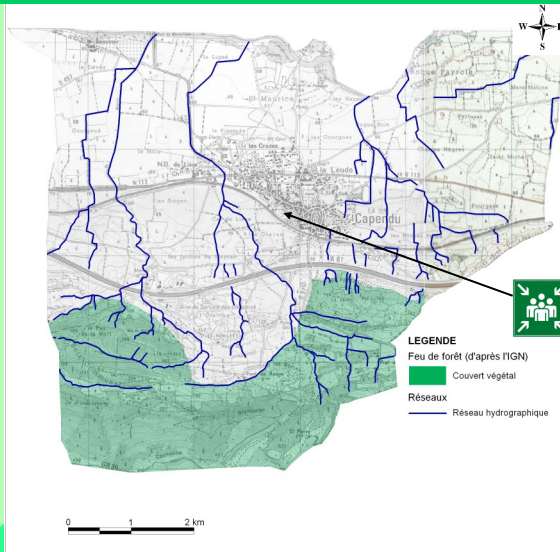
Allez aux points hauts

Ne pas s'engager sur une route inondée

Ne pas évacuer

FEU DE FORET

U



Appeler les pompiers

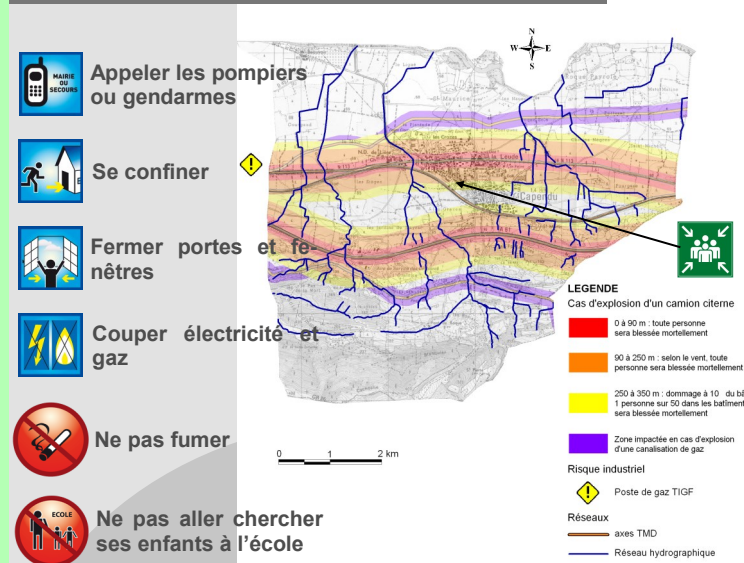
Sans consignes d'évacuation, se calfeutrer

S'informer

Laisser les réseaux routiers libre d'accès aux secours

TMD* ET SITE INDUSTRIEL

wn



Appeler les pompiers ou gendarmes



Se confiner



Fermer portes et fenêtres



Couper électricité et gaz



Ne pas fumer



Ne pas aller chercher ses enfants à l'école

Code danger

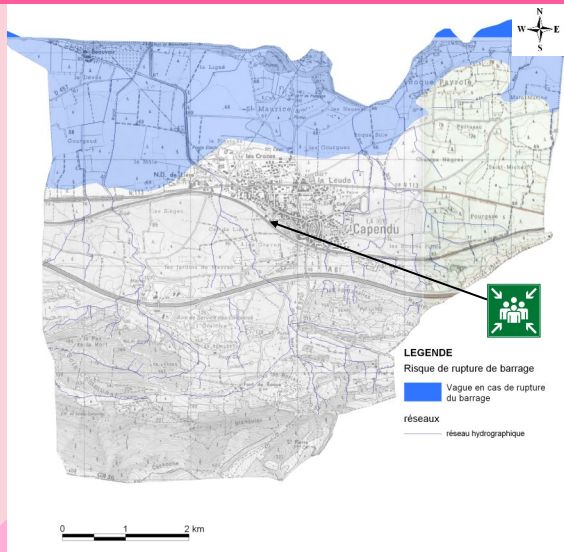
336
1230

Code matière ou n° ONU

* Transport de Matières Dangereuses

RUPTURE DE BARRAGE

e



Evacuer et gagner les points hauts



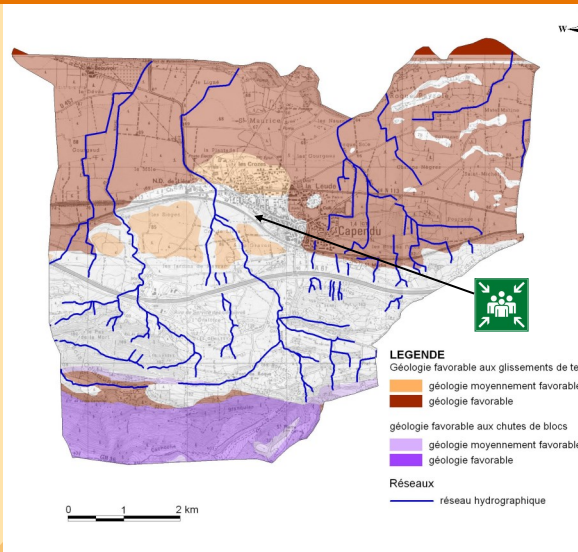
Ne pas utiliser les ascenseurs



Ne pas revenir sur ses pas

MOUVEMENTS DE TERRAIN

h



S'éloigner au plus vite de la zone dangereuse

TEMPETE

r

LEGENDE
S'informer
Rester à l'abri
Ne pas s'engager sur une voie barrée ou immergée
Ne pas intervenir sur les toitures
Ne pas toucher aux fils électriques



S'informer



Rester à l'abri



Ne pas s'engager sur une voie barrée ou immergée



Ne pas intervenir sur les toitures



Ne pas toucher aux fils électriques



S'abriter



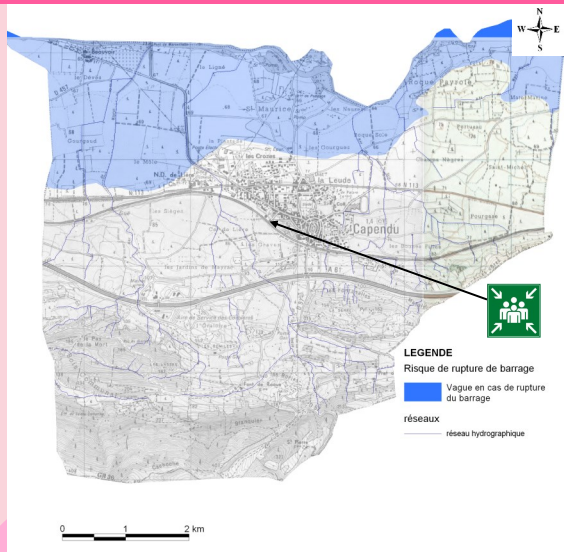
S'éloigner des bâtiments et des fils électriques



Après les secourus, évacuer les bâtiments

RUPTURE DE BARRAGE

e



Evacuer et gagner les points hauts



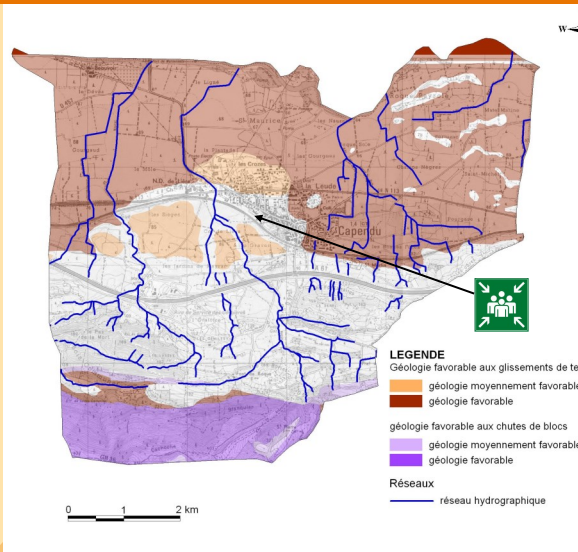
Ne pas utiliser les ascenseurs



Ne pas revenir sur ses pas

MOUVEMENTS DE TERRAIN

h



S'éloigner au plus vite de la zone dangereuse

TEMPETE

r

LEGENDE
S'informer
Rester à l'abri
Ne pas s'engager sur une voie barrée ou immergée
Ne pas intervenir sur les toitures
Ne pas toucher aux fils électriques



S'informer



Rester à l'abri



Ne pas s'engager sur une voie barrée ou immergée



Ne pas intervenir sur les toitures



Ne pas toucher aux fils électriques



S'abriter



S'éloigner des bâtiments et des fils électriques



Après les secourus, évacuer les bâtiments